



PT GROUP

Паспорт изделия

RENAULT
LOGAN 2014 - *

Накладки в проём багажника
(ABS пластик)

* Подходит на комплектации с 2014 г.в. по настоящее время

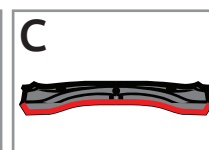
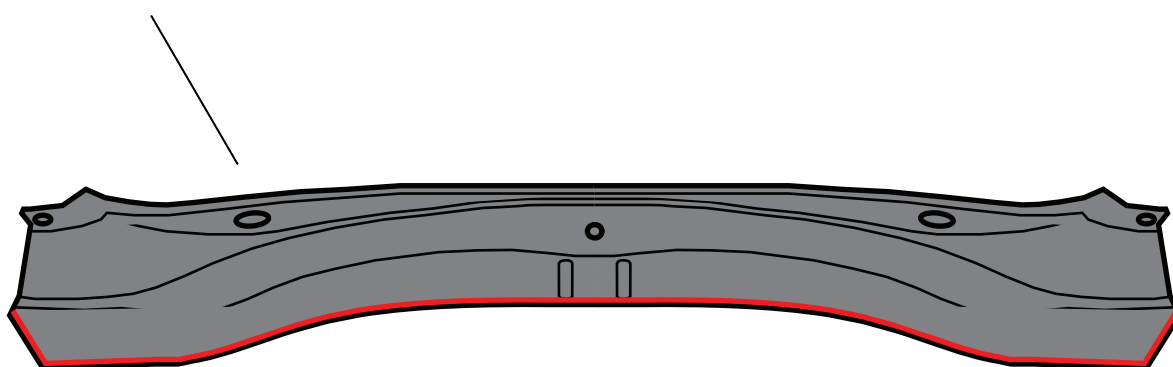
Артикул: RLO112901

Комплектация:

- A) Активатор адгезии - 1 шт;
- B) Клипсы - 2 шт;
- C) Накладка в проём багажника - 1 шт.

Требуемые инструменты:

- A) Ключ звездочка «ТОРКС» T40;



Требования к установке:

- выполнять установку изделия строго руководствуясь данной Инструкцией по установке.
- запрещается устанавливать изделие на другую марку и модель автомобиля;
- запрещается устанавливать изделие в места не предусмотренные данной Инструкцией по установке;
- запрещается подвергать изделие самостоятельным доработкам.

Требования к эксплуатации:

- не протирать изделие кислотными, щелочными растворами и абразивными средствами;
- не вставать на изделие;
- избегать контакта с острыми, твёрдыми предметами;

СВИДЕТЕЛЬСТВО О ПРИЕМКЕ

Дата упаковки _____ Штамп ОТК _____



СВИДЕТЕЛЬСТВО О ПРОДАЖЕ

Дата продажи _____ Штамп магазина _____

Гарантийный срок 12 месяцев с даты розничной продажи.
Сохраняйте гарантийный талон в течение всего гарантийного срока.

Инструкция по установке

ВНИМАНИЕ!

Перед монтажом необходимо обезжирить поверхность (раствор изопропилового спирта в воде 1:1) и высушить. При вскрытии пакета с активатором адгезии, не разворачивайте салфетку, чтобы избежать её высыхания. Монтаж производить после полного высыхания праймера, при температуре не ниже 23°C. При монтаже в помещении рекомендуется прогреть двусторонний скотч промышленным феном, не снимая защитной пленки. После монтажа хорошо пригладьте места прилегания двустороннего скотча или прокатайте роликом. Первые сутки после установки избегать контакта двустороннего скотча с влагой!

Подготовьте автомобиль для монтажа детали:

ВНИМАНИЕ! Рекомендуется использовать рабочую одежду, т.к. под уплотнителем содержится белая мастика. Отогните уплотнитель по периметру багажного проема.



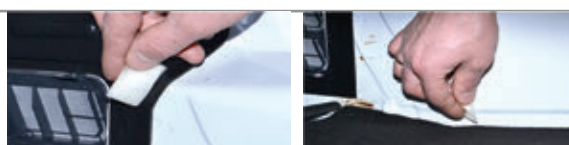
ШАГ 1

Отверткой с насадкой T40 открутите замок багажника. Снимите пластиковые защитные колпачки со шпилек.



ШАГ 2

Нанесите активатор адгезии в места прилегания скотча.



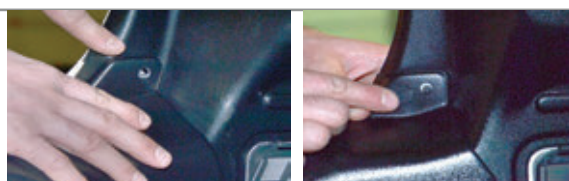
ШАГ 3

Снимите защитную пленку с двусторонней ленты на небольшом участке и загните перпендикулярно ленте наружу детали. Приложите деталь.



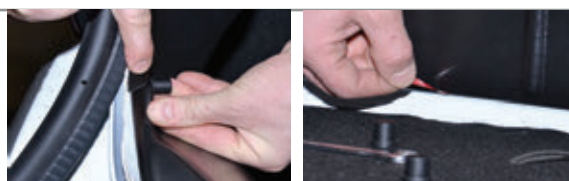
ШАГ 4

Совместите отверстия в детали со шпильками. Наденьте защитные клипсы из комплекта поставки. Закрутите по резьбе.



ШАГ 5

Если на вашем автомобиле уже установлена внутренняя облицовка фонарей, совместите края облицовки и накладки исключая зазоры. Удалите полностью защитную пленку и зафиксируйте деталь на автомобиле.



ШАГ 6

Наденьте уплотнитель проема багажника, таким образом, чтобы он закрывал собой край накладки в проем багажника. Прикрутите замок багажника отверткой с насадкой T40 и отрегулируйте его для надежного запираения багажника.



Производитель гарантирует соответствие изделия характеристикам, указанным в паспорте, в течение гарантийного срока, при соблюдении требований по установке и эксплуатации. Гарантия не распространяется на случаи, когда дефекты возникли по вине потребителя или третьих лиц, в результате нарушения правил транспортировки, хранения, монтажа, эксплуатации, а так же внесения изменений и доработок в конструкцию. Производитель не несёт ответственности за нанесение ущерба имуществу третьих лиц в результате неправильного хранения и эксплуатации изделия.

ВНИМАНИЕ! При ежедневной эксплуатации автомобиля (особенно в демисезонное время), на пластиковых деталях возможно появление белёсого налёта. Для предотвращения этого, после каждой мойки автомобиля рекомендуется применять средства для ухода за наружным черным пластиком, либо полироль для пластика с эффектом чернения.

телефон службы технической поддержки
8 (800) 555 20 90
(звонок по России бесплатный)

www.ptuning.ru