



LADA
XRAY 2016 -*

Защита порогов с алюминиевой
площадкой Ø51мм
(нержавеющая полированная сталь**)

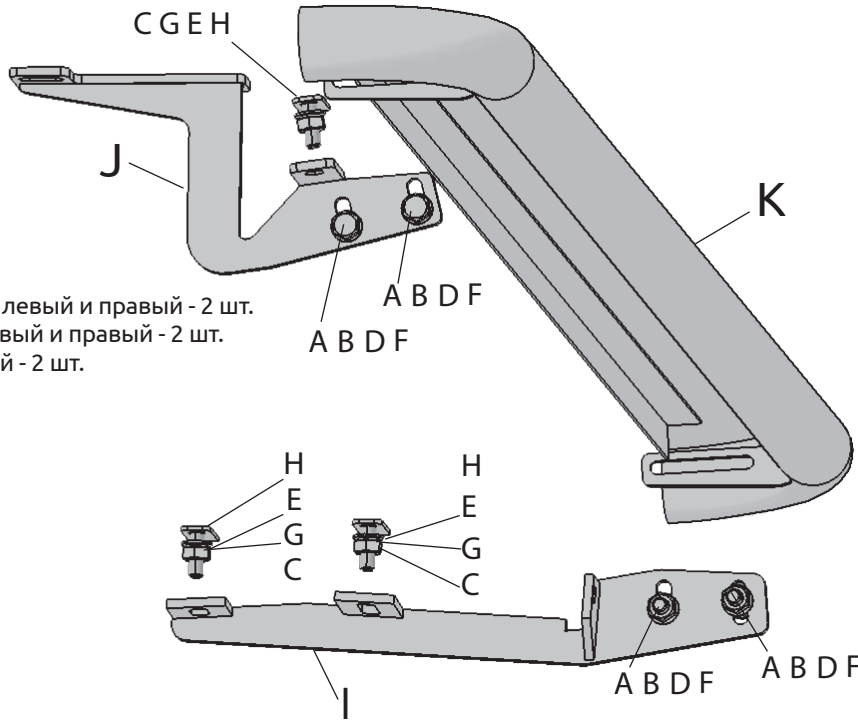
* Подходит на комплектации с 2016 г.в. по настоящее время

** Коррозионностойкая, жаропрочная сталь - вид металлопроката, который обладает повышенной устойчивостью к негативному воздействию окружающей среды, таких, как влажность, растворы щелочей и солей и т.п.

Артикул: LXR220302

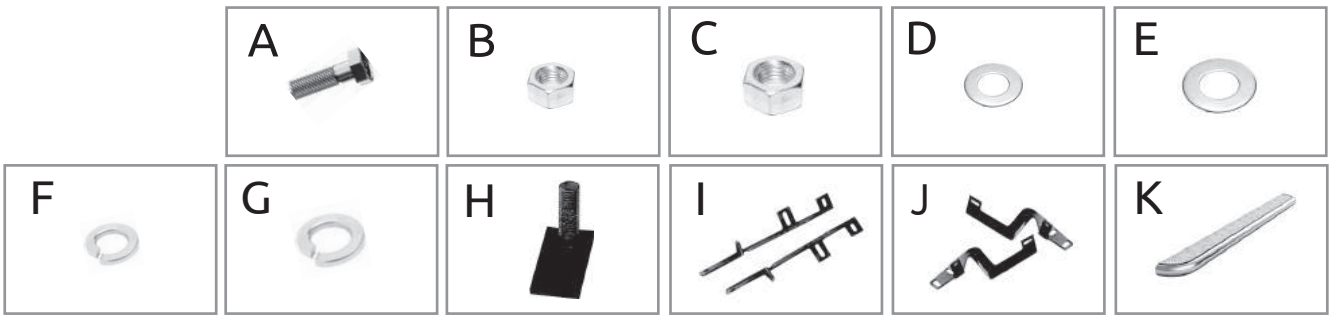
Комплектация

- A) Болт М8х25 - 8 шт.
- B) Гайка М8 - 8 шт.
- C) Гайка М10 - 6 шт.
- D) Шайба 8 - 16 шт.
- E) Шайба 10 - 6 шт.
- F) Шайба 8 гроверная - 8 шт.
- G) Шайба 10 гроверная - 6 шт.
- H) Закладная шпилька М10 - 6 шт.
- I) Кронштейн крепления передний левый и правый - 2 шт.
- J) Кронштейн крепления задний левый и правый - 2 шт.
- K) Силовой элемент левый и правый - 2 шт.



Требуемые инструменты

- 1) Ключ трещотка.
- 2) Головка на 13 мм
- 3) Головка на 17 мм.
- 4) Головка на 18 мм.
- 5) Ключ гаечный на 13 мм.
- 6) Ключ гаечный на 17 мм.
- 7) Отвертка плоская.



Требования к установке:

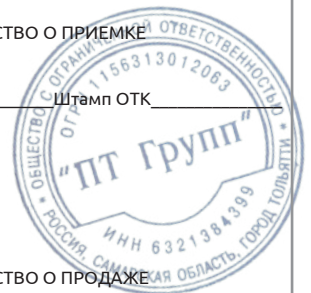
- выполнять установку изделия в специализированных мастерских;
- выполнять установку изделия строго руководствуясь данной Инструкцией по установке;
- запрещается устанавливать изделие на другую марку и модель автомобиля;
- запрещается устанавливать изделие в места не предусмотренные данной Инструкцией по установке;
- запрещается подвергать изделие самостоятельным доработкам.

Требования к эксплуатации:

- статическая вертикальная нагрузка на порог не более 100 кг;
- не использовать изделие в качестве опоры для домкрата и других подъёмных механизмов;
- не буксировать за изделие;
- не протирать изделия кислотными, щелочными растворами и абразивными средствами;
- каждые 15 000 км протягивать соединительные элементы изделия.

СВИДЕТЕЛЬСТВО О ПРИЕМКЕ

Дата упаковки _____ Штамп ОТК _____



СВИДЕТЕЛЬСТВО О ПРОДАЖЕ

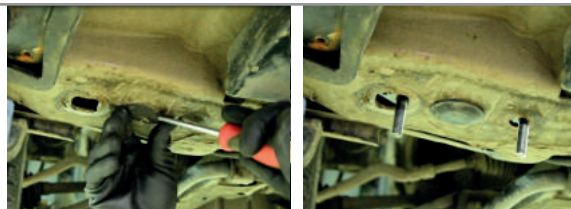
Дата продажи _____ Штамп магазина _____

Гарантийный срок 12 месяцев с даты розничной продажи.
Сохраняйте гарантийный талон в течение всего гарантийного срока.

Инструкция по установке

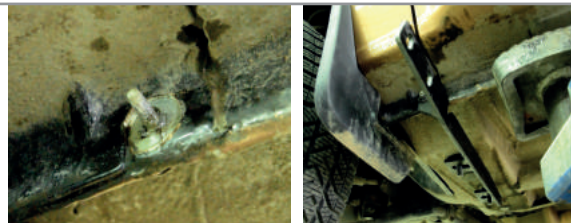
ШАГ 1.

С помощью плоской отвертки удалите две большие и одну малую заглушки с технологических отверстий в нижней части передних лонжеронов. Через центральное отверстие вставьте закладные шпильки в крайние отверстия. Установите резиновую заглушку в центральное отверстие.



ШАГ 2.

Открутите гайку крепления переднего крыла в нижней части порога. Установите передний кронштейн крепления порогов совместив отверстия кронштейна с закладными шпильками и шпилькой крыла. Прикрутите кронштейн гайкой крепления крыла. Закрепите кронштейн через закладные шпильки, закрутив гайками М10 с шайбами М10 и гроверными шайбами М10.



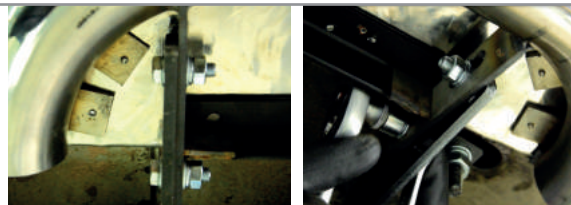
ШАГ 3.

Удалите заглушку в задней части порога. Установите закладную шпильку. С помощью головки на 18 мм открутите болт кронштейна крепления продольной тяги. Прикрутите кронштейн крепления порога штатным болтом крепления продольной тяги. Прикрутите кронштейн через закладную шпильку, гайкой М10 с шайбой М10 и гроверной шайбой М10.



ШАГ 4.

Для установки силового элемента совместите отверстия кронштейнов силового элемента с отверстиями кронштейнов и соедините их с помощью болтов М8х25 через шайбу М8 с двух сторон, гроверную шайбу М8 и гайку М8.



ШАГ 5.

Отрегулируйте положение силового элемента относительно кузова автомобиля.
Затяните крепления кронштейнов и силового элемента.
Повторите шаги с 1 по 5 для другой стороны автомобиля.
Монтаж завершен.



Производитель гарантирует соответствие изделия характеристикам, указанным в паспорте, в течении гарантийного срока, при соблюдении требований по установке и эксплуатации. Гарантия не распространяется на случаи, когда дефекты возникли по вине потребителя или третьих лиц, в результате нарушения правил транспортировки, хранения, монтажа, эксплуатации, а так же внесения изменений и доработок в конструкцию. Производитель не несёт ответственности за нанесение ущерба имуществу третьих лиц в результате неправильного хранения и эксплуатации изделия.

Следуйте правилам по эксплуатации и уходу за деталями из нержавеющей стали, и они прослужат вам долго и надёжно:

- не реже одного раза в месяц полируйте поверхность деталей с применением средств по уходу за нержавеющей сталью;
- при полировке избегайте интенсивной обработки отдельных участков изделия;
- не используйте металлические терки и губки с абразивом для ухода за изделиями;
- не используйте хлорсодержащие и концентрированные соледержащие средства по уходу;
- регулярно убирайте загрязнения с поверхностей изделия;

Помните, что залог длительной и беспроблемной эксплуатации - аккуратное и бережное обращение с изделием!

телефон службы технической поддержки
8 (800) 555 20 90
(звонок по России бесплатный)

www.ptuning.ru